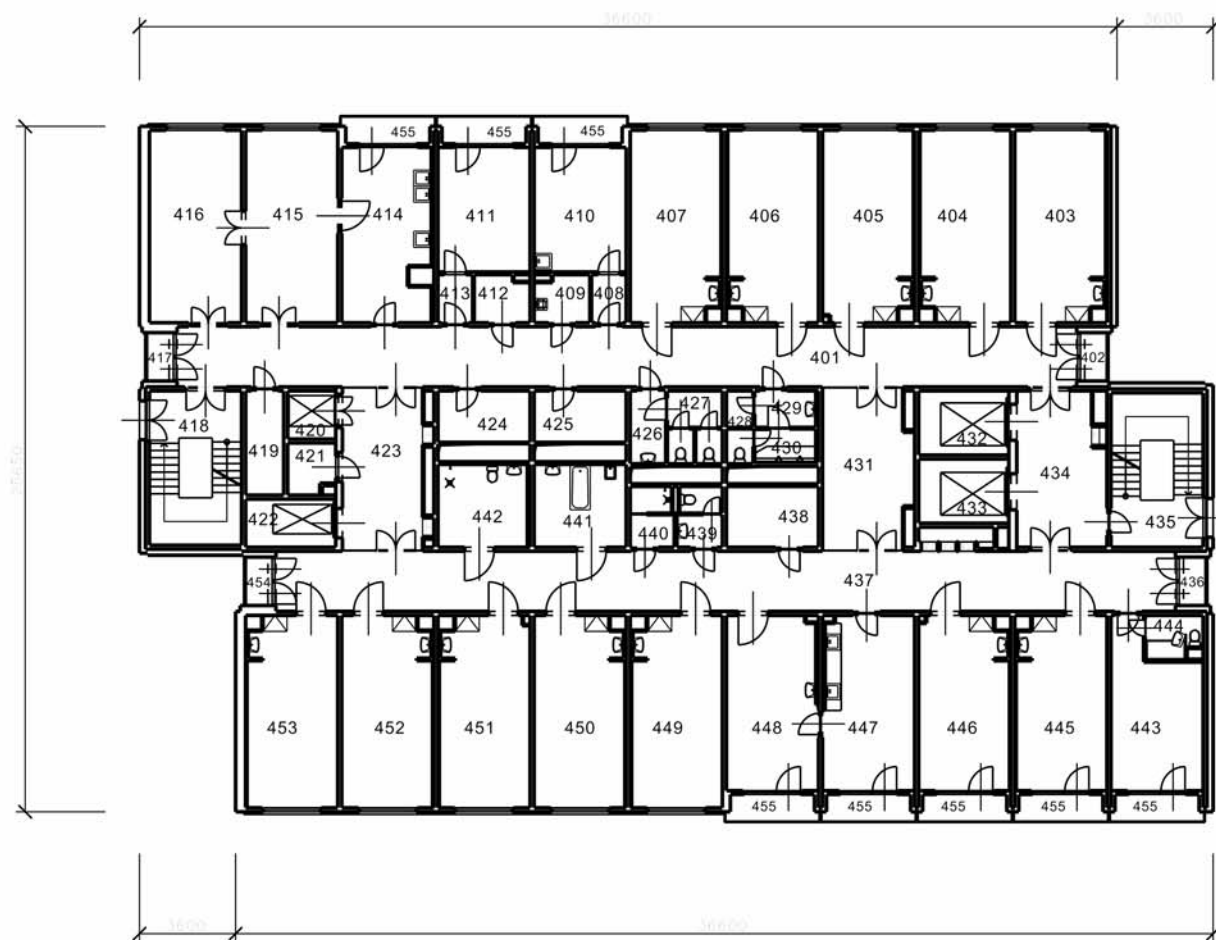


NEMOCNICE PARDUBICE
BUDOVA Č.28 - LDN A INTERNA "B"

4.NP - rehabilitace - lůžková část (M 1:200)



Tabulka místností 4.NP

Číslo	Název místnosti	Plocha[m2]
401	CHODBA	76,70
402	LODŽIE	1,95
403	POKOJ	23,50
404	POKOJ	23,50
405	POKOJ	23,40
406	POKOJ	23,50
407	POKOJ	23,50
408	PŘEDSÍŇ	2,40
409	UKLIDOVÁ KOMORA	3,60
410	DENNÍ MÍSTNOST SESTER	16,10
411	OŠETŘUJÍCÍ LÉKAŘ	16,10
412	SKLAD	3,60
413	PŘEDSÍŇ	2,40
414	ČAJOVÁ KUCHYNKA	21,40
415	JIDELNA	25,00
416	DENNÍ MÍSTNOST	24,90
417	LODŽIE	1,95
418	SCHODIŠTĚ	19,90
419	SKLAD	5,60
420	NAKLADNÍ VÝTAH	3,25
421	SKLAD ŠPINAVÉHO PRÁDLA	3,25
422	OSOBONÁKLADNÍ VÝTAH	6,10
423	MANIPULAČNÍ PROSTOR	18,70
424	SKLAD ČISTÉHO PRÁDLA	6,70
425	SKLAD REHABILITACNÍCH POTŘEB	6,70
426	PŘEDSÍŇ - WC PACIENTI - ŽENY	3,70
427	WC PACIENTI - ŽENY	5,40
428	WC - SKLAD	1,35
429	PŘEDSÍŇ - WC PACIENTI - MUŽI	3,10
430	WC PACIENTI - MUŽI	4,15
431	SPOJOVACÍ CHODBA	19,40
432	LŮŽKOVÝ VÝTAH	8,10
433	LŮŽKOVÝ VÝTAH	8,10
434	MANIPULAČNÍ PROSTOR	19,15
435	SCHODIŠTĚ	20,00
436	LODŽIE	1,95
437	CHODBA	76,25
438	SKLAD	7,90
439	PŘEDSÍŇ + WC ZAMĚSTNANCŮ	3,70
440	PŘEDSÍŇ + SPRCHA	3,60
441	KOUPELNA PACIENTŮ	10,70
442	SPRCHA PACIENTŮ	10,40
443	POKOJ LÉKAŘE	18,80
444	SOCIÁLNÍ ZAŘÍZENÍ	3,20
445	POKOJ	21,30
446	POKOJ	21,20
447	PRACOVNÍSTĚ SESTER	22,25
448	REHABILITACE	22,20
449	POKOJ	23,50
450	POKOJ	23,50
451	POKOJ	23,35
452	CVIČEBNA Č.1	23,50
453	CVIČEBNA Č.2	23,50
454	LODŽIE	1,95
455	LODŽIE	3,50